



IUB™  
Ballerine®  
Nitroděložní kulička



ULTRAZVUKOVÝ  
PRŮVODCE

Připravila: Dr. Hava-Yael Schreiber

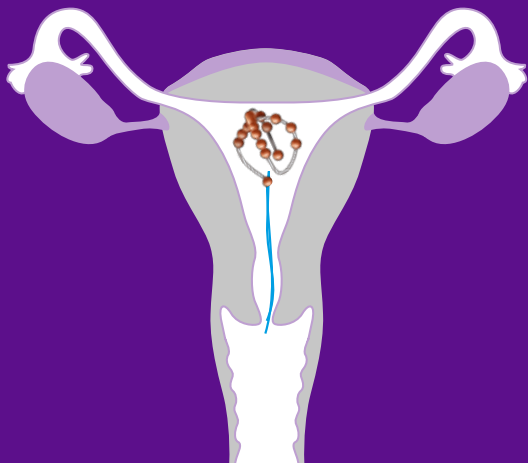
[www.nitrodeloznikulicka.cz](http://www.nitrodeloznikulicka.cz)





IUB™ Ballerine® je první a jediné 3D sférické nitroděložní tělísko, které se fyziologicky přizpůsobuje tvaru dělohy.

Velikost a tvar IUB™ Ballerine® minimalizuje riziko podráždění endometria, perforace a malpozice.



3D  
UZ



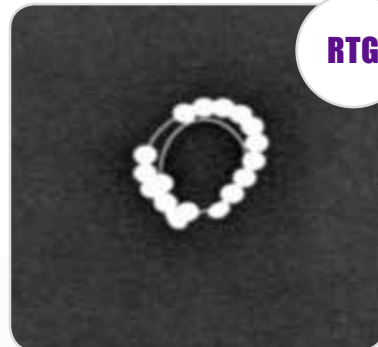
2D  
UZ

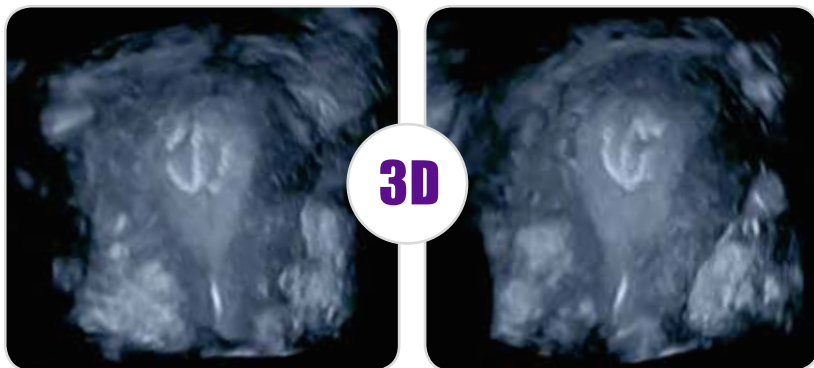


HYSTERO-  
SKOPIE



RTG





## TROJROZMĚRNÁ

IUB™ **Ballerine®** je **sférické trojrozměrné** nitroděložní tělíčko, které se fyziologicky přizpůsobuje tvaru dělohy.

STŘEDNÍ  
SAGITÁLNÍ  
ROVINA



KORONÁRNÍ  
ROVINA



## DVĚ RŮZNÉ ROVINY

Díky trojrozměrnému tvaru IUB™ **Ballerine®** se ultrazvukové vyšetření má provádět alespoň ve **DVOU RŮZNÝCH ROVINÁCH (STŘEDNÍ SAGITÁLNÍ A KORONÁRNÍ)**

## HORNÍ/STŘEDNÍ POLOHA

Když je **IUB™ Ballerine®** správně vložena, měla by být v horní/ střední části děložní dutiny.

Vzhledem k trojrozměrnému tvaru **IUB™ Ballerine®** se ultrazukové zobrazení provádí nejméně ve dvou různých rovinách (střední sagitální a koronární).



Pro více informací si prosím přečtěte návod k použití.



## KONTROLNÍ VYŠETŘENÍ PO 1. MENSTRUACI

Po první menstruaci doporučujeme provést kontrolní vyšetření pacientky pro ověření, že je **IUB™ Ballerine®** stále na svém místě.

**IUB™ Ballerine®** by měl být uprostřed děložní dutiny.

Vzhledem k trojrozměrnému tvaru **IUB™ Ballerine®** se ultrazukové zobrazení provádí nejméně ve dvou různých rovinách (střední sagitální a koronární).

Pro více informací si prosím přečtěte návod k použití.

## NÍZKÁ POLOHA

Pokud je **IUB™ Ballerine®** umístěná **nízko**, může se stejně jako u jiných nitroděložních tělísek samovolně pohnout nahoru a **upravit svou polohu**.<sup>1</sup>

**Po 1 měsíci doporučujeme kontrolu za účelem ověření repozice IUB™ Ballerine®.**

Pokud je **IUB™ Ballerine®** stále v nízké poloze, zvažte její vyjmutí. **IUB™ Ballerine®** může být nahrazena novým tělískem.

Nahrazení novou **IUB™ Ballerine®** lze provést, pokud si to pacientka přeje a není těhotná.

Použitou **IUB™ Ballerine®** znovu nepoužívejte.

Pro více informací si prosím přečtěte návod k použití.



**NÍZKÁ POLOHA - STŘEDNÍ SAGITÁLNÍ**

<sup>1</sup> Jose´ Morales-Rosello, Spontaneous upward movement of lowly placed T-shaped IUDs, Contraception 72 (2005) 430– 431



## ČÁSTEČNÁ NEBO ÚPLNÁ EXPULZE

V případě částečného nebo úplného vypuzení, by se tělísko mělo odstranit a může být nahrazeno novou **IUB™ Ballerine®**.

Nahrazení novou **IUB™ Ballerine®** lze provést, pokud si to pacientka přeje a není těhotná.

Použitou **IUB™ Ballerine®** znovu nepoužívejte.

Pro více informací si prosím přečtěte návod k použití.



## VYPADÁ JAKO ČÁRA

Pokud **IUB™ Ballerine®** na ultrazvuku vypadá jako přímka, nemusí to nutně znamenat, že tělíska nevytvořilo kulatý tvar.

Protože pouze první a poslední měděná perla je upevněna na nitinolový drátek tělíska a ostatní perly se volně přizpůsobují pohybu dutiny, může stát, že **IUB™ Ballerine®** vypadá jako přímka, pokud se zobrazí pouze v jedné rovině.



Abychom viděli trojrozměrný tvar **IUB™ Ballerine®**, doporučujeme provést zobrazování v jiné rovině a to po otočení o 45°.

Ultrazukové zobrazení se provádí nejméně ve dvou různých rovinách (střední sagitální a koronární).

Pro více informací si prosím přečtěte návod k použití.







## PERFORACE PŘI ZAVÁDĚNÍ

Zřídka se může při zavádění vyskytnout částečná nebo úplná perforace děložní stěny nebo děložního hrdla. Pokud není po zavedení **IUB™ Ballerine®** ultrazvukem viditelná uvnitř dělohy, měla by být vyloučena perforace.

Pokud dojde k perforaci během zavádění, **IUB™ Ballerine®** by se měla okamžitě odstranit pomocí vyjímacích vláken.

Kojící ženy nebo ženy do 36 týdnů po porodu mají zvýšené riziko perforace při zavádění nitroděložního tělíska.

## PERFORACE PO ZAVEDENÍ

Pokud je perforace diagnostikována později po zavedení, může být vyžadován chirurgický zákrok.

Pro více informací si prosím přečtete návod k použití.



BEZ HORMONŮ



VYSOCE INOVATIVNÍ MATERIÁL S TVAROVOU PAMĚTÍ



3D SFÉRICKÝ TVAR BEZ OSTRÝCH HRAN



MALÁ A PRUŽNÁ



5 LET ÚČINNÉ ANTIKONCEPCE



CCA 50 % VELIKOSTI TRADIČNÍCH NITRODĚLOŽNÍCH TĚLÍSEK TVARU T



99,95 % ČISTOTA MĚDI



300 mm<sup>2</sup> PLOCHA POVRCHU MĚDI



3,2 mm - NEJTENČÍ DOSTUPNÝ ZAVADĚČ



IUB™  
Ballerine®





ON-LINE  
VÝUKOVÝ  
PORTÁL



[www.iub-ballerine.com](http://www.iub-ballerine.com)



ZAREGISTRUJTE SE,  
ABSOLVUJTE  
ON-LINE KURZ  
A ZÍSKEJTE  
CERTIFIKÁT



## NITRODĚLOŽNÍ KULIČKA NOVÉ GENERACE

IUB™ BALLERINE® SE FYZIOLOGICKY  
PŘIZPŮSOBUJE TVARU DĚLOHY

[www.nitrodeloznikulicka.cz](http://www.nitrodeloznikulicka.cz)

IUB je obchodní známka OCON. Ballerine je registrovaná ochranná známka OCON.